

Návod na inštaláciu aplikačného rozhrania CardOS API V5.3 pre čipovú kartu Atos

Pre prácu s čipovou kartou Atos (Siemens) CardOS Smartcard je potrebné nainštalovať príslušné aplikačné rozhranie, ktoré umožňuje prácu s kartou.

Inštalácia CardOS API V5.3 pre OS Windows

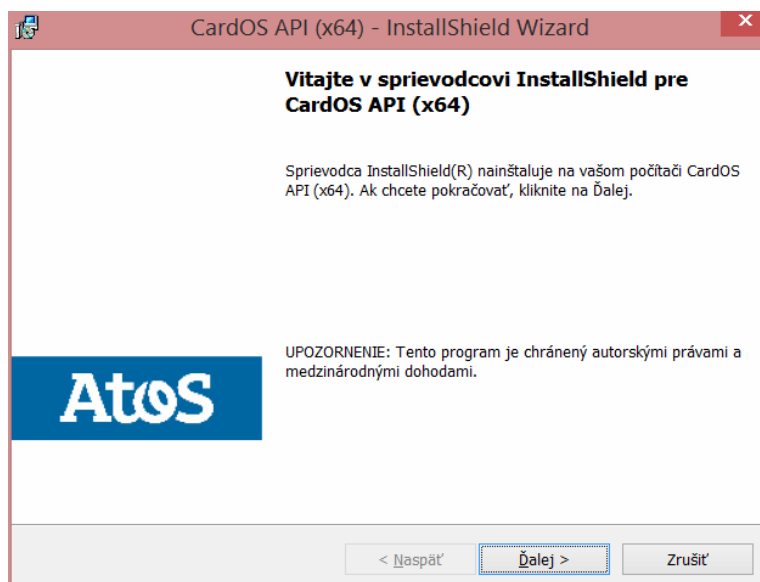
1. Otvorte si vo vašom internetovom prehliadači stránku <https://eidas.disig.sk/sk/kvalifikovane-certifikaty/podpora/qscd-zariadenia/cardos/>
2. Po kliknutí na odkaz „Siemens CardOS API“ sa Vám na obrazovke zobrazí okno „Sťahovania Súborov/File Download“. V okne kliknite na „Uložiť/Save“ a následne prosím vyberte cieľový adresár, kam sa má daný súbor uložiť.
3. Po ukončení sťahovania sa presuňte do adresára, kde ste si uložili sťahovaný súbor „**SiemensAPI.zip**“. Kliknite na súbor pravým tlačidlom myši a zvolte „Rozbaľiť/Extract All“. V závislosti od použitého komprimačného softvéru sa môžu názvy položiek meniť.
4. Na rozbalenie ZIP súboru bude potrebné zadanie hesla, ktoré ste dostali spolu so zakúpenou čipovou kartou. V prípade, že ste heslo nedostali, kontaktujte prosím radisig@disig.sk. Po zadaní správneho hesla a dokončení procesu rozbaľovania vznikne vo Vašom PC nový adresár s názvom „**SiemensAPI**“.
5. Prejdite do tohto novo vytvoreného adresára a v ňom otvorte adresár „Setup“

Name	Date modified	Type	Size
Binaries	24.5.2017 19:00	File folder	
Certificates	24.5.2017 19:00	File folder	
Documentation	24.5.2017 19:00	File folder	
Extra	24.5.2017 19:00	File folder	
OSS	24.5.2017 19:00	File folder	
Setup	24.5.2017 19:00	File folder	
Site	24.5.2017 19:00	File folder	
Support	24.5.2017 19:00	File folder	
Autorun.inf	22.10.2012 9:20	Setup Information	1 KB
Start.html	2.1.2012 9:53	Maxthon Document	2 KB

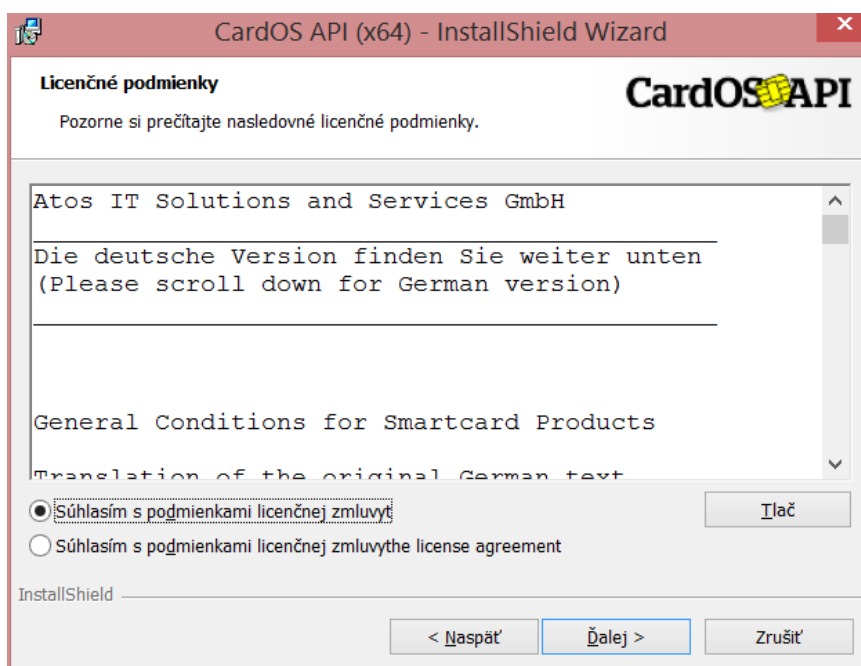
6. Pre inštaláciu aplikácie pre Váš operačný systém Windows vyberte jeden zo súborov v tomto adresári v závislosti na architektúre OS, ktorý používate „CardOS_API_setup.exe“ pre 32 bit OS resp. „CardOS_API_Setup_x64.exe“ pre 64 bit OS.

Name	Date modified	Type	Size
CardOS_API_Setup.exe	25.4.2014 10:02	Application	17 696 KB
CardOS_API_Setup_x64.exe	30.1.2017 15:52	Application	22 975 KB

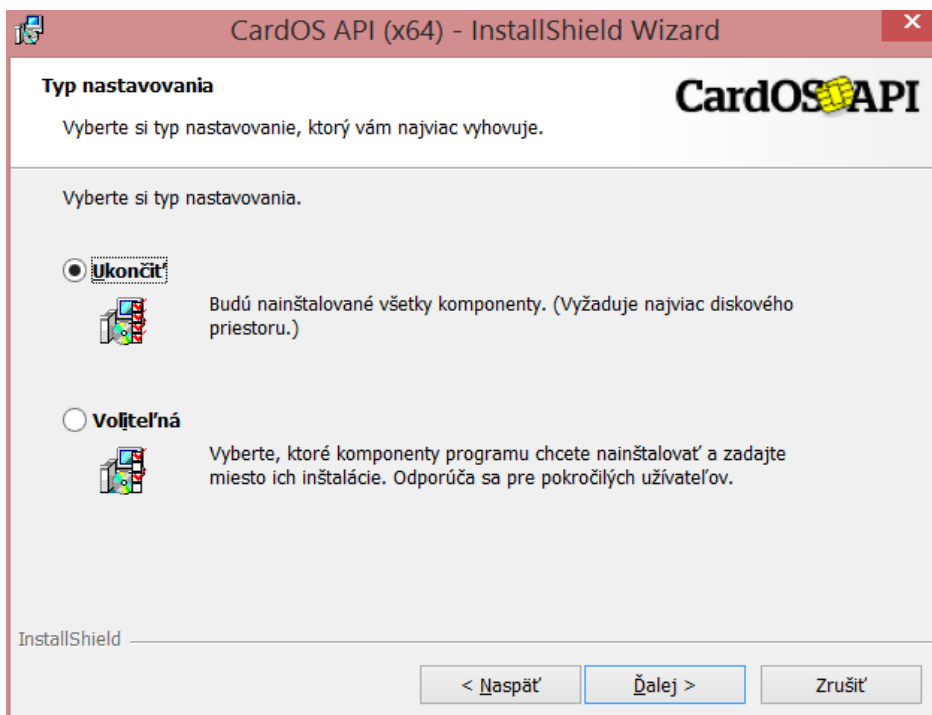
7. Predchádzajúcou akciou vyvoláte spustenie procesu inštalácie klientskej aplikácie. Pre pokračovanie kliknite v úvodnom okne na „**Ďalej/Next**“.



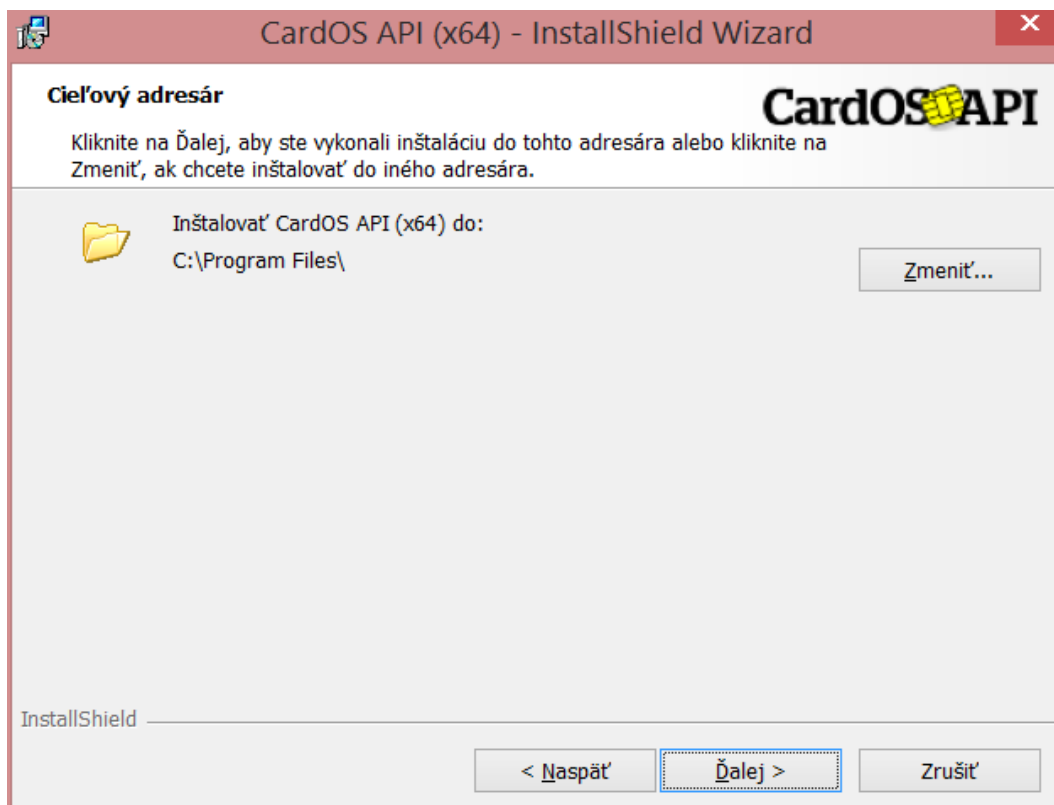
8. V druhom kroku je potrebné vyjadriť súhlas s licenčnými podmienkami na použitie inštalovaného softvéru. Súhlas s podmienkami potvrdíte označením zaškrtnávacieho políčka „**Súhlasím s podmienkami licenčnej zmluvy/I accept the terms of the license agreement**“ v spodnej časti tabuľky. Pokračujte voľbou „**Ďalej/Next**“.



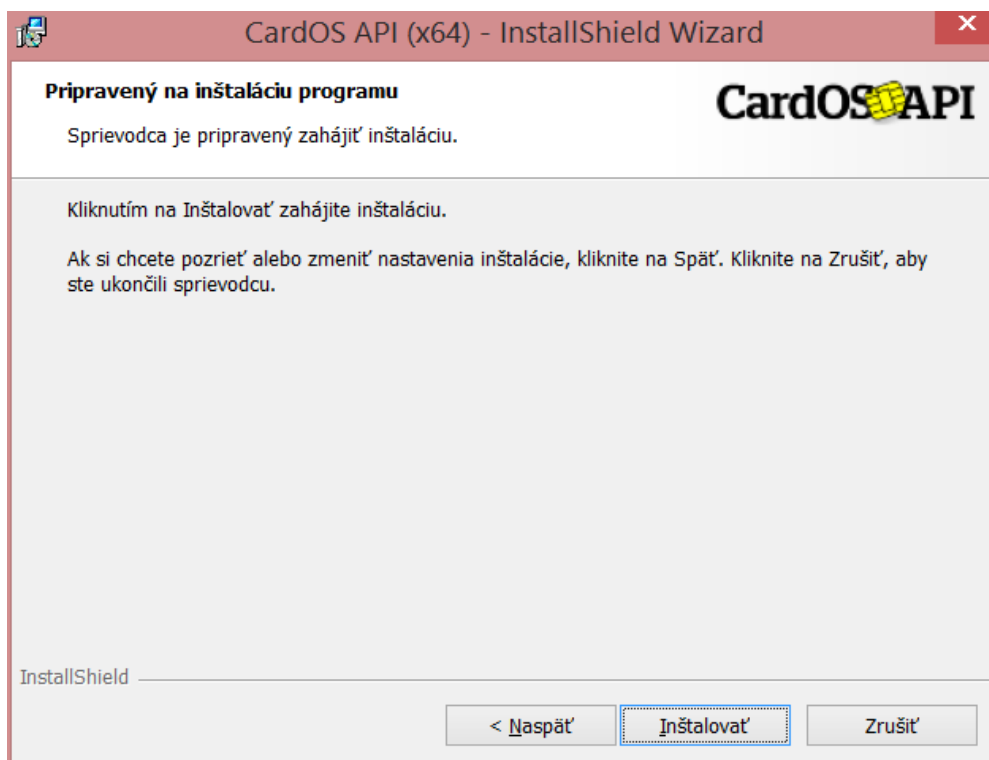
9. V nasledujúcom kroku ponechajte prednastavenú voľbu „Úplná/Complete“ a pokračujte kliknutím na tlačidlo „Ďalej/Next“.



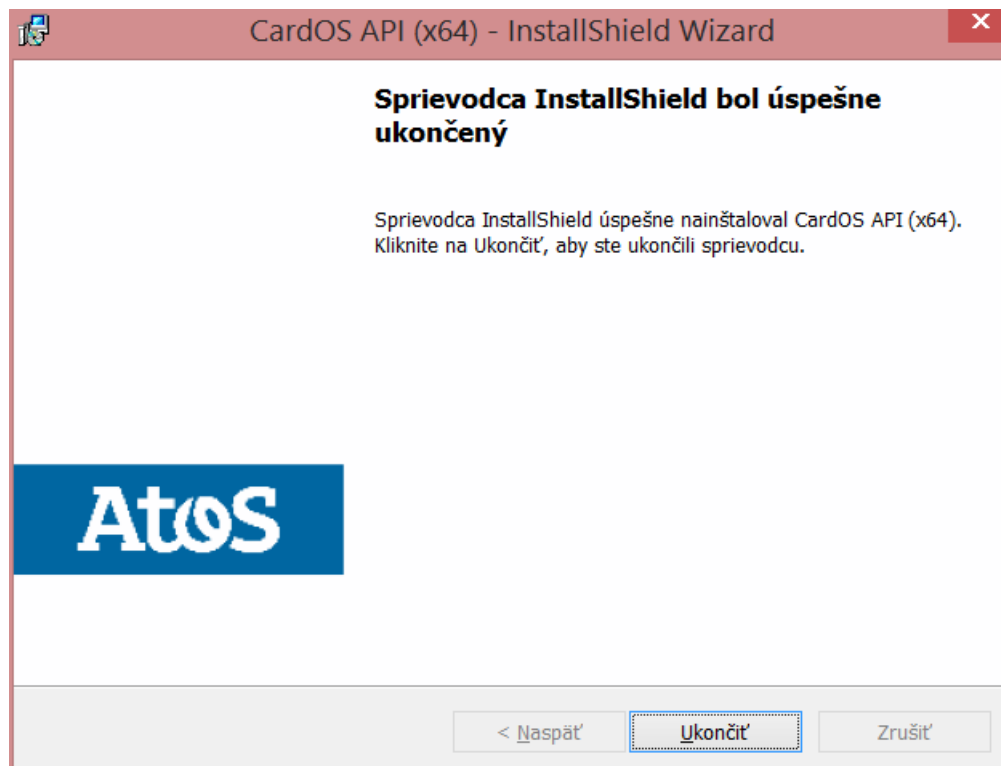
10. V okne „Vyberte cieľové umiestnenie/Choose Destination Location“ ponechajte pôvodný cieľový adresár a pokračujte voľbou „Ďalej/Next“.



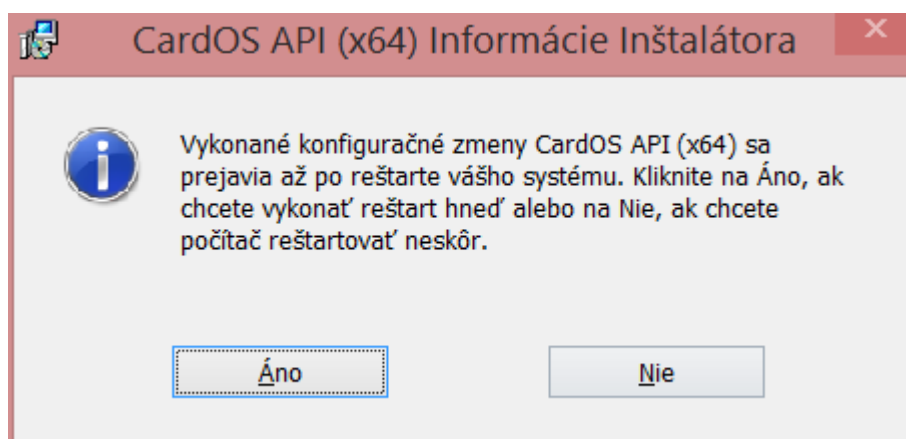
11. V nasledujúcom okne pokračujte voľbou „Inštalovať/Install“ a počkajte, kým proces inštalácie prebehne do konca.



12. Proces inštalácie ukončíte kliknutím na tlačidlo „Ukončiť/Finish“.



13. Aby sa prejavili konfiguračné zmeny CardOS API vyberte, či chcete reštartovať PC hneď alebo neskôr.



14. Proces inštalácie CardOS API V5.3 je týmto úspešne ukončený.

15. Aplikáciu je možné priamo spustiť cez ponuku Windows **Štart (Start)** v ľavom dolnom rohu a písaním „view...“ a kliknutím na zobrazenú voľbu „Viewer“.

