



# Návod na zmenu hesla tokenu, administrátorského hesla, PIN a PUK

Tento dokument poskytuje podrobné pokyny na správu hesla, administrátorského hesla, PIN-u (PIN k elektronickému podpisu) a PUK (PUK k elektronickému podpisu) pre čipové karty SafeNet IDPrime 940/3940 a tokeny 5110 ako kvalifikované zariadenia pre vytváranie elektronického podpisu/pečate (QSCD). Tieto prístupové údaje chránia prístup ku kvalifikovanému zariadeniu (QSCD) a na ňom uloženým kryptografickým kľúčom. Zmeny sa vykonávajú prostredníctvom aplikácie SafeNet Authentication Client v prostredí systému Windows.

Pre prácu s čipovými kartami IDPrime 940/3940 a tokenmi 5110 (ďalej len „IDPrime 940“) je nevyhnutné mať na počítači, ku ktorému je pripojená čítačka čipových kariet, nainštalovanú aplikáciu SafeNet Authentication Client for Windows.

Aplikácia je dostupná na prevzatie na adrese:

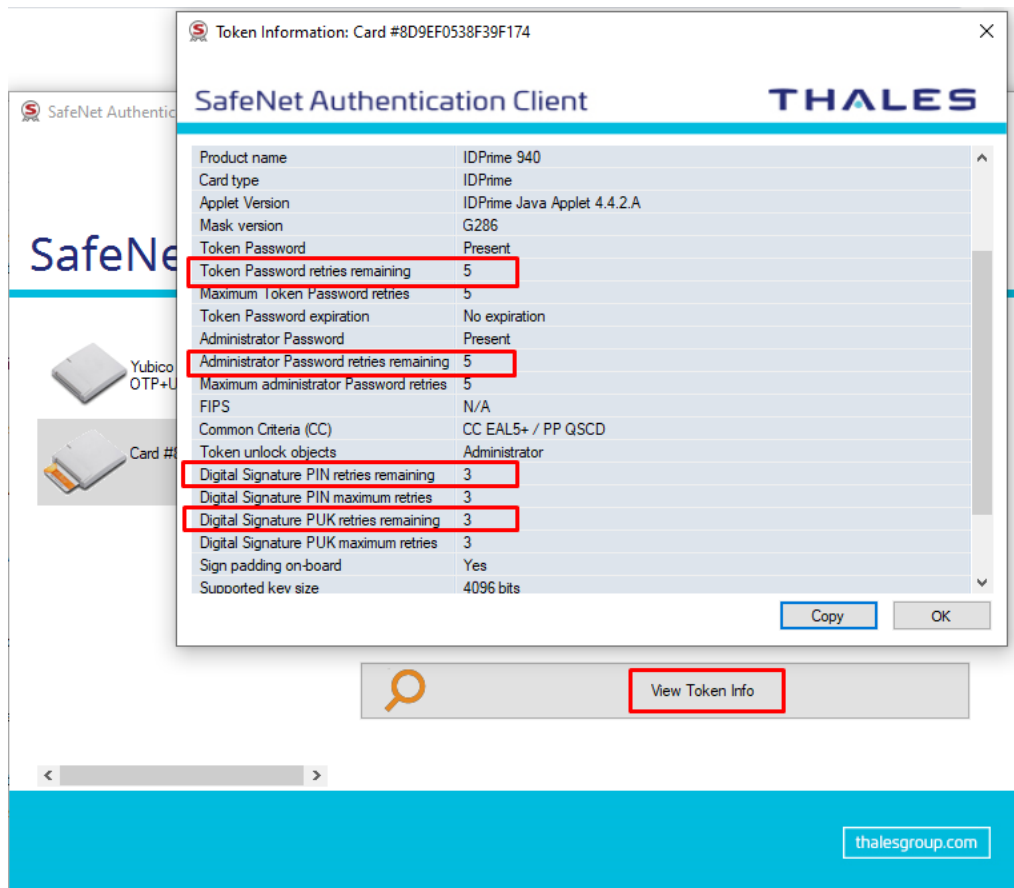
<https://eid.as.disig.sk/sk/kvalifikovane-certifikaty/podpora/qscd-zariadenia/gemalto/>

## Obsah

I.	Kontrola stavu zariadenia IDPrime 940.....	2
II.	Zmena hesla k zariadeniu IDPrime 940.....	3
III.	Zmena PIN k elektronickému podpisu .....	5
IV.	Zmena PUK k elektronickému podpisu .....	7
V.	Zmena administrátorského hesla .....	9
VI.	Odblokovanie hesla karty IDPrime 940 .....	11
VII.	Odblokovanie PIN k elektronickému podpisu.....	13
VIII.	UPOZORNENIE.....	15

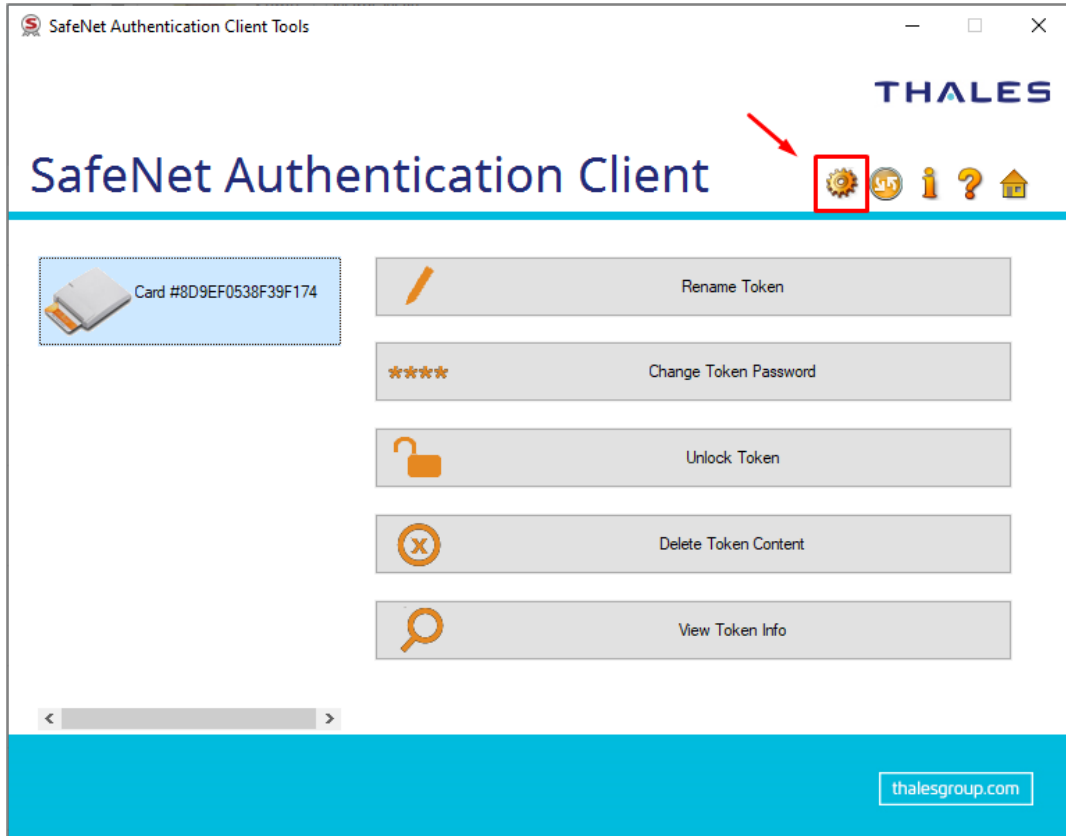
## I. Kontrola stavu zariadenia IDPrime 940

1. Zistíte v aplikácii SafeNet Authentication Client, ktoré heslo alebo PIN je zablokované.
2. Po spustení aplikácie „SafeNet Authentication Client Tools“ vyberte čítačku, v ktorej je vložená čipová karta IDPrime 940 (ak máte pripojených viacero čítačiek čipových kariet), a kliknite na tlačidlo „View Token Info“. Ak chcete vidieť všetky zobrazené hodnoty, musíte posunúť zobrazenie v okne smerom nadol pomocou posúvacej lišty vpravo.
3. Skontrolujte počet zostávajúcich pokusov. Ak je počítadlo na nule, postupujte podľa príslušného návodu na odblokovanie (ak je to možné).

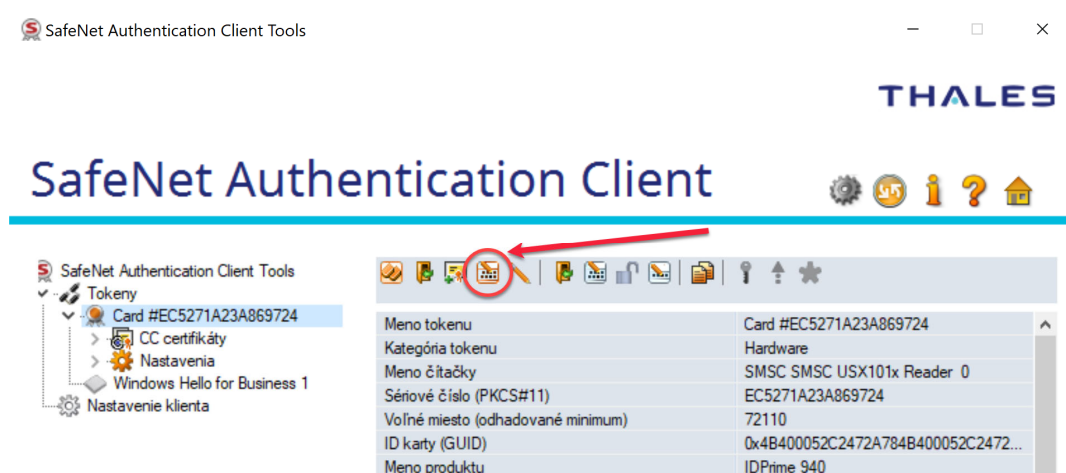


## II. Zmena hesla k zariadeniu IDPrime 940

1. Po spustení aplikácie „SafeNet Authentication Client Tools“ vyberte čítačku, v ktorej je vložená čipová karta IDPrime 940 (ak máte pripojených viacero čítačiek čipových kariet), a kliknite na voľbu „Detailed View/Advanced View“ (pozri obrázok).



2. Pre zmenu hesla kliknite na voľbu „Change password“ (pozri obrázok).



Návod na zmenu hesla tokenu, administrátorského hesla, PIN a PUK

3. Zobrazí sa dialógové okno „Change Password“. Pre pokračovanie v zmene HESLA zadajte svoje aktuálne HESLO, následne dvakrát za sebou zadajte NOVÉ HESLO a kliknite na „OK“.

Change Password: Card #8D9EF0538F39F174

SafeNet Authentication Client THALES

Current Token Password: [Masked]

New Token Password: [Masked]

Confirm Password: [Masked]

The new password must comply with the quality settings defined on the token.

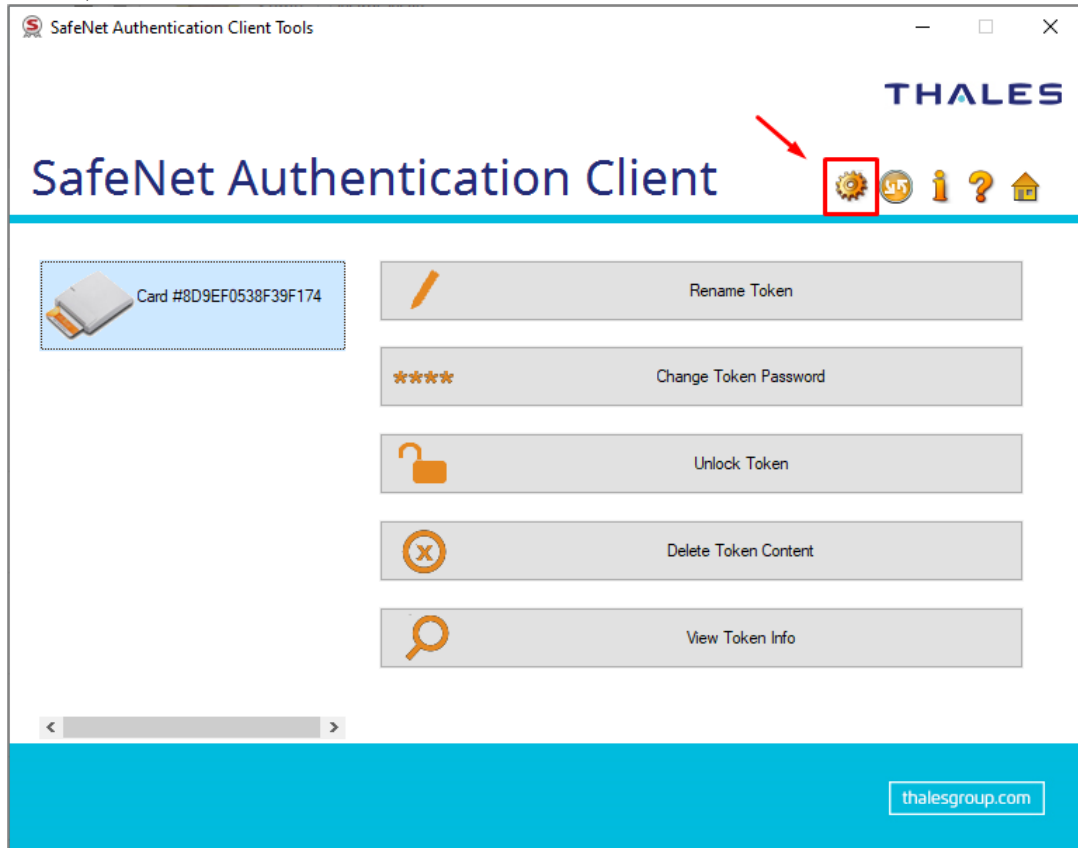
A secure password has at least 8 characters, and contains upper-case letters, lower-case letters, numerals, and special characters (such as !, \$, #, %).

Current Language: EN

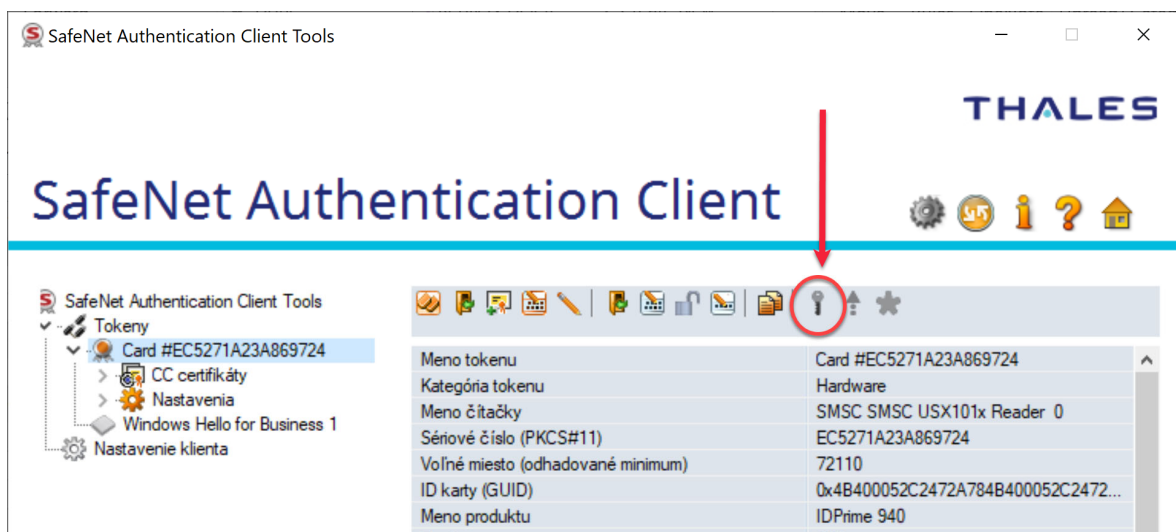
OK Cancel

### III. Zmena PIN k elektronickému podpisu

1. Po spustení aplikácie „SafeNet Authentication Client Tools“ vyberte čítačku, v ktorej je vložená čipová karta IDPrime 940 (ak máte pripojených viacero čítačiek čipových kariet), a kliknite na voľbu „Detailed View/Advanced View“ (pozri obrázok).



2. PRE ZMENU PIN K ELEKTRONICKÉMU PODPISU: Kliknite na voľbu „Change PIN of the digital signature“ (pozri obrázok).



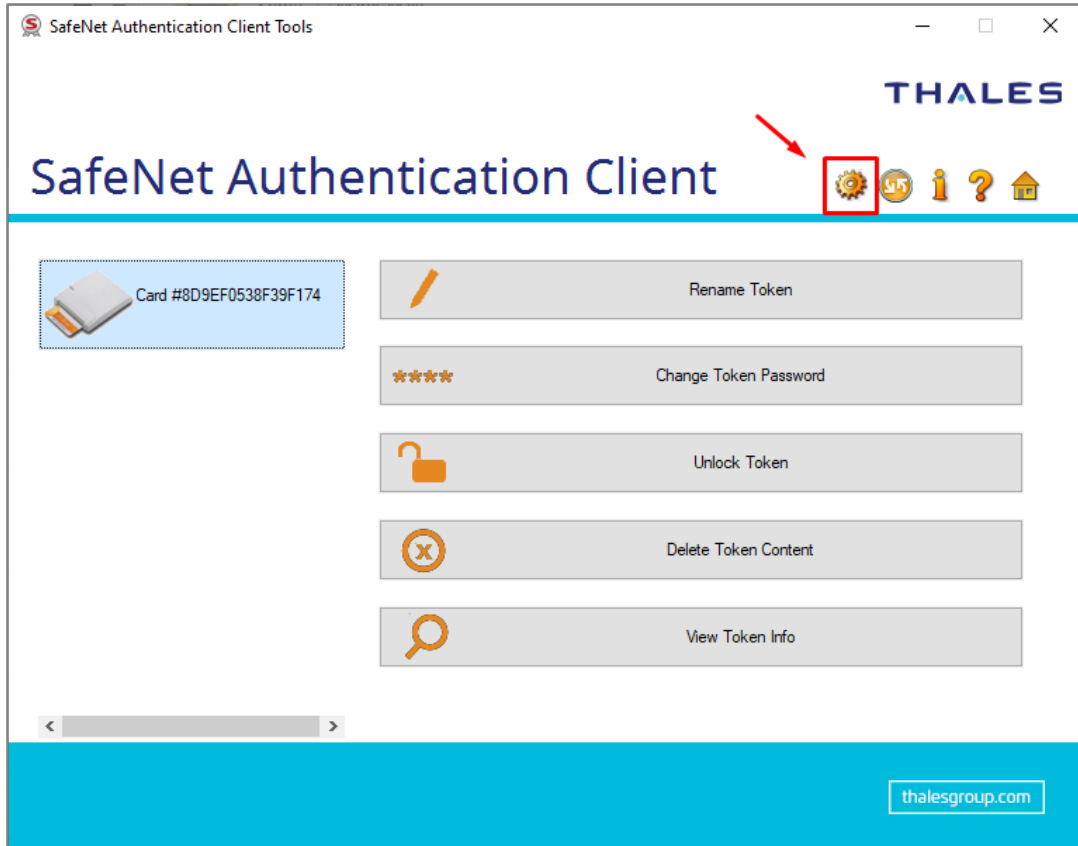
Návod na zmenu hesla tokenu, administrátorského hesla, PIN a PUK

3. Zobrazí sa dialógové okno „Change Digital Signature PIN“. Pre pokračovanie v zmene PIN zadajte svoj aktuálny PIN, následne dvakrát za sebou zadajte NOVÉ PIN a kliknite na „OK“.

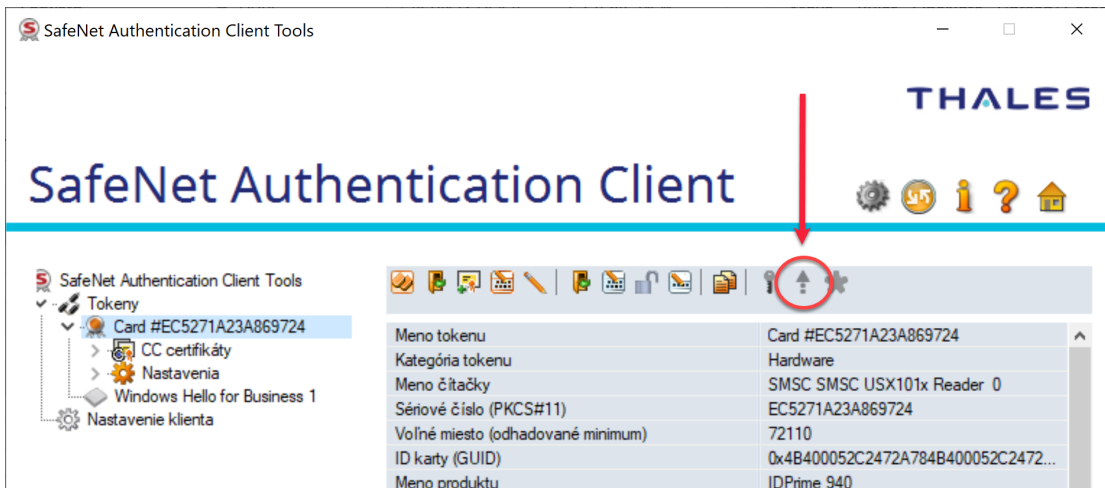
The screenshot shows a dialog box titled "Change Digital Signature PIN:" with a close button (X) in the top right corner. The dialog box has a header with "SafeNet Authentication Client" on the left and the "THALES" logo on the right. Below the header, there are three input fields for PINs, each with four dots representing masked characters. The first field is labeled "Current Digital Signature PIN:", the second is "New Digital Signature PIN:", and the third is "Confirm PIN:". Below the input fields, there is a note: "The new PIN must comply with the quality settings defined on the token." followed by a definition of a secure PIN: "A secure PIN has at least 8 characters, and contains upper-case letters, lower-case letters, numerals, and special characters (such as !, \$, #, %).". At the bottom left, it says "Current Language: EN". At the bottom right, there are two buttons: "OK" and "Cancel".

## IV. Zmena PUK k elektronickému podpisu

1. Po spustení aplikácie „SafeNet Authentication Client Tools“ vyberte čítačku, v ktorej je vložená čipová karta IDPrime 940 (ak máte pripojených viacero čítačiek čipových kariet), a kliknite na voľbu „Detailed View/Advanced View“ (pozri obrázok).



2. PRE ZMENU PUK-U K ELEKTRONICKÉMU PODPISU: Kliknite na voľbu „Change Digital Signature PUK“ (pozri obrázok).



3. Zobrazí sa dialógové okno „Change PUK Digital Signature Code“. Pre pokračovanie v zmene PUK zadajte svoju aktuálnu hodnotu PUK, následne dvakrát za sebou zadajte NOVÝ PUK a kliknite na „OK“.

Change Digital Signature PUK: X

SafeNet Authentication Client THALES

Current Digital Signature PUK: ●●●●●●

New Digital Signature PUK: ●●●●●●

Confirm PUK: ●●●●●●

The new PUK must comply with the quality settings defined on the token.

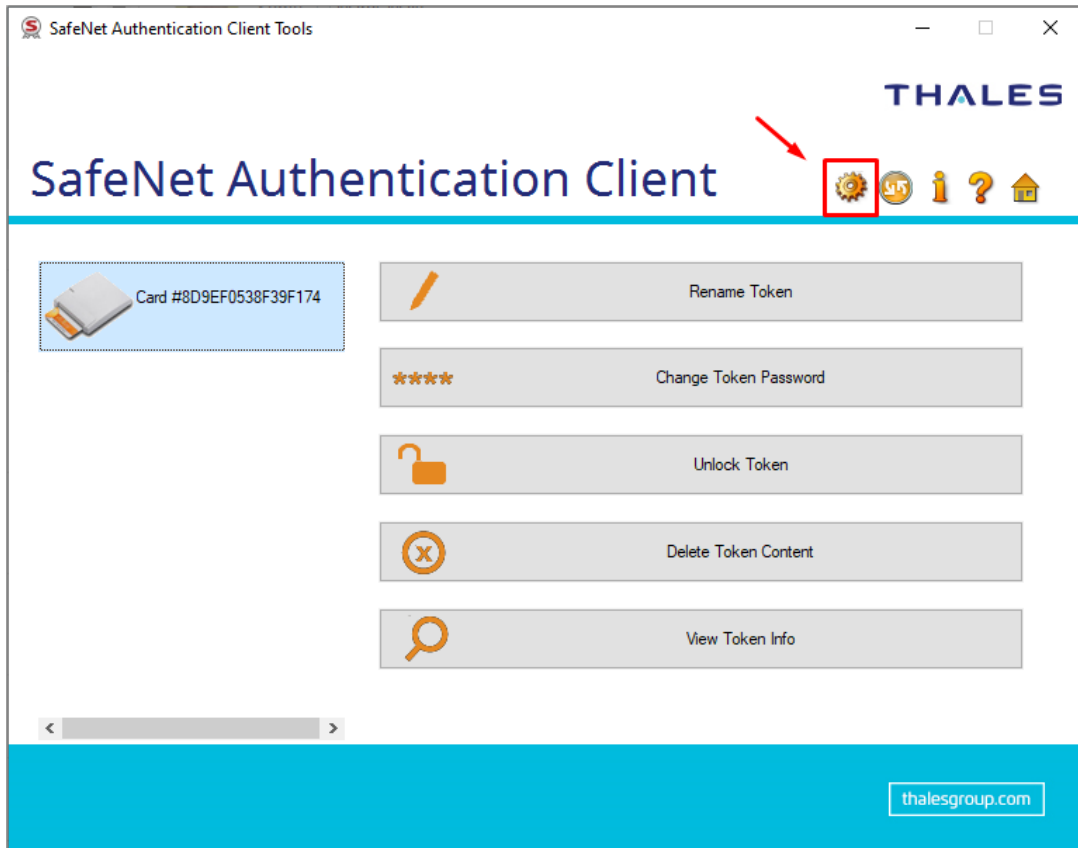
A secure PUK has at least 8 characters, and contains upper-case letters, lower-case letters, numerals, and special characters (such as !, \$, #, %).

Current Language: EN

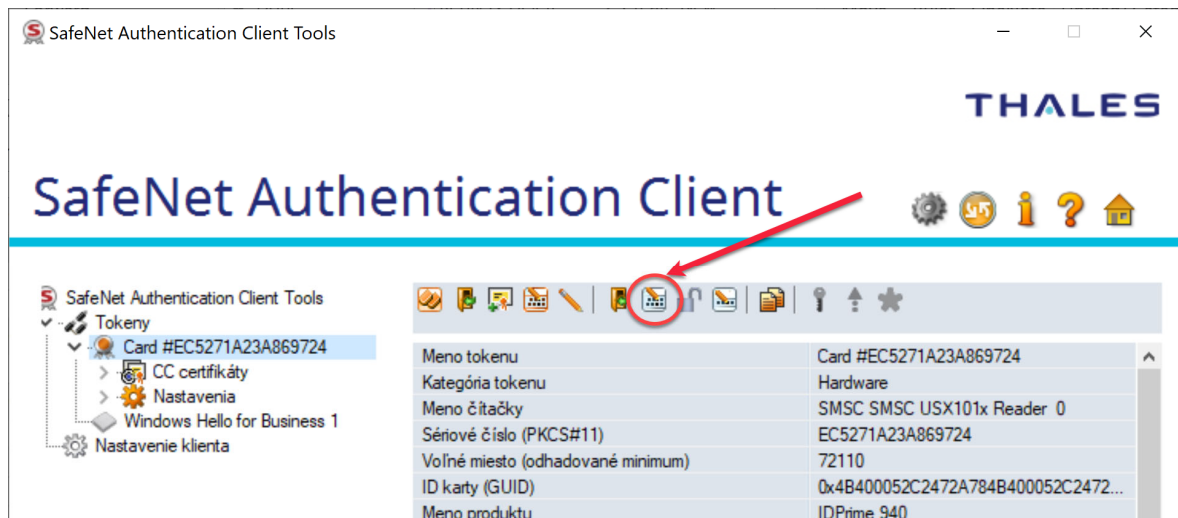
OK Cancel

## V. Zmena administrátorského hesla

1. Po spustení aplikácie „SafeNet Authentication Client Tools“ vyberte čítačku, v ktorej je vložená čipová karta IDPrime 940 (ak máte pripojených viacero čítačiek čipových kariet), a kliknite na voľbu „Advanced View“ (pozri obrázok).



2. **PRE ZMENU ADMINISTRÁTORSKÉHO HESLA:** Kliknite na voľbu „Change Administrator Password“ (pozri obrázok).



Návod na zmenu hesla tokenu, administrátorského hesla, PIN a PUK

3. Zobrazí sa dialógové okno „Change Administrator Password“. Pre pokračovanie v zmene administrátorského hesla zadajte svoju aktuálnu hodnotu hesla, následne dvakrát za sebou zadajte nové heslo a kliknite na „OK“.

Change Administrator Password: Card #8D9EF0538F39F174

SafeNet Authentication Client THALES

Current Administrator Password: [16 dots]

New Administrator Password: [8 dots]

Confirm Password: [8 dots]

A secure password has at least 8 characters, and contains upper-case letters, lower-case letters, numerals, and special characters (such as !, \$, #, %).

Current Language: SK

OK Cancel

## VI. Odblokovanie hesla karty IDPrime 940

Prístup ku karte je chránený Heslom (Password). Odblokovanie Hesla vyžaduje zadanie administrátorského hesla (AdminPassword). Vytvorenie elektronického podpisu/pečate vyžaduje zadanie PIN. Odblokovanie PIN vyžaduje zadanie PUK.

Predvolené hodnoty nastavené výrobcom sú:

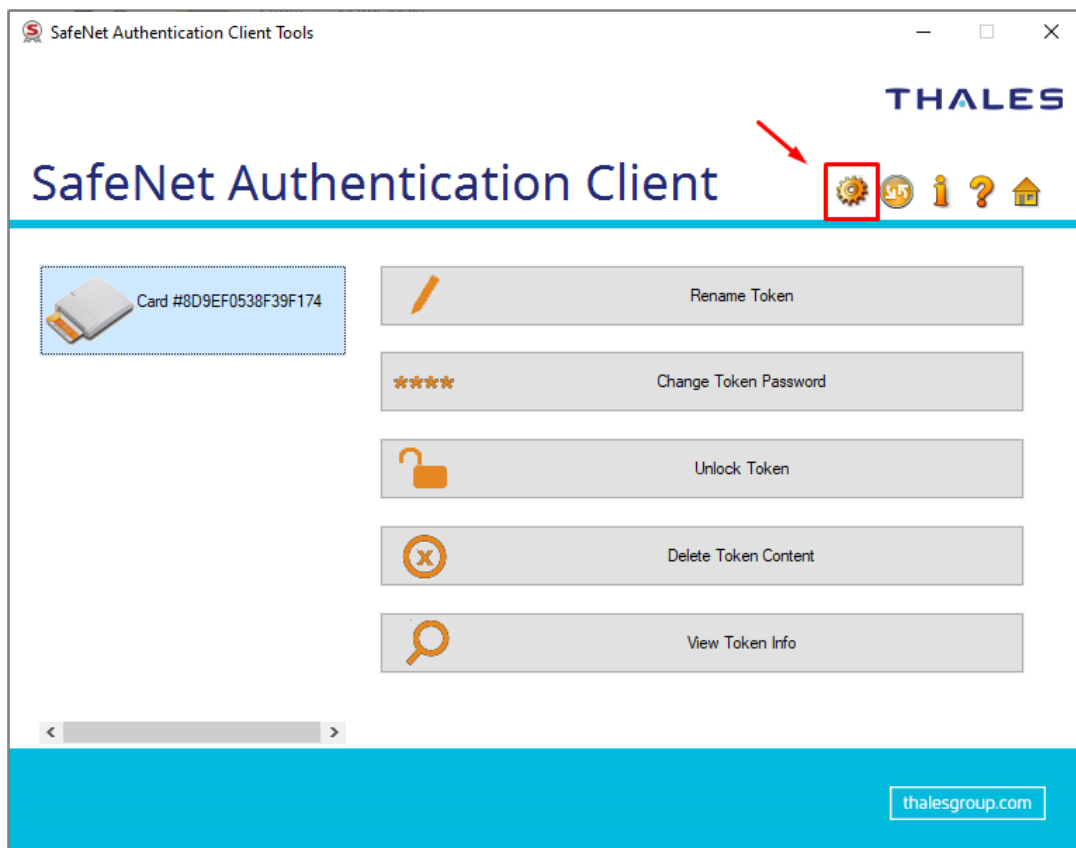
**Password:** 0000 (4 x 0) **AdminPassword:** enter the value "0" 48 times

**PIN:** 000000 (6 x 0) **PUK:** 000000 (6 x 0)

Ak zadáte nesprávne Heslo 5-krát za sebou alebo nesprávny PIN 3-krát za sebou, karta sa zablokuje. Následne je potrebné ju odblokovať pomocou administrátorského hesla (Administrator Password) alebo PUK.

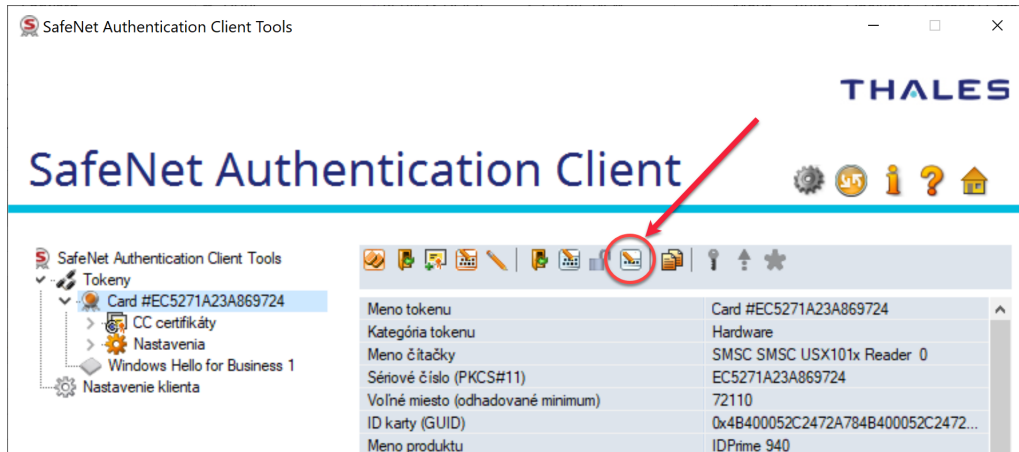
**⚠ KRITICKÉ UPOZORNENIE:** Ak zadáte nesprávny PUK 3-krát za sebou, vaša karta sa trvalo zablokuje a stane sa nepoužiteľnou. V tomto okamihu stratíte prístup ku všetkým kľúčom a certifikátom a ich obnova bude nemožná!

1. Po spustení aplikácie „SafeNet Authentication Client Tools“ vyberte čítačku, v ktorej je vložená čipová karta IDPrime 940 (ak máte pripojených viacero čítačiek čipových kariet), a kliknite na voľbu „Detailed View/Advanced View“ (pozri obrázok).



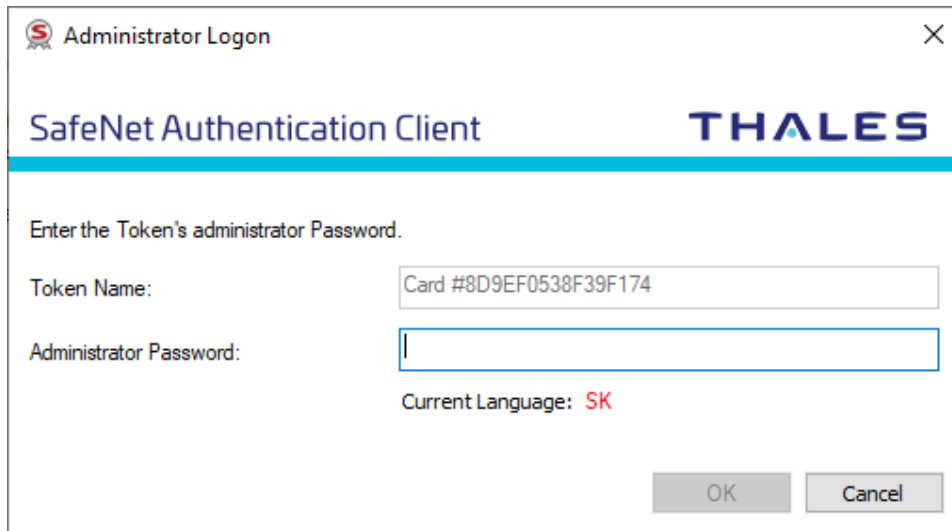
Návod na zmenu hesla tokenu, administrátorského hesla, PIN a PUK

2. Pre odblokovanie hesla tokenu kliknite na voľbu „Set Token Password“.



3. Zobrazí sa dialógové okno „Administrator Logon“. Zadajte administrátorské heslo (AdminPassword) a potvrdte kliknutím na „OK“.

- *Poznámka: Pôvodné administrátorské heslo si môžete vopred napísať napríklad do aplikácie Poznámkový blok (Notepad) a odtiaľ ho skopírovať a vložiť.*



4. Zobrazí sa dialógové okno „Set Password“. Zadajte nové heslo dvakrát za sebou (môžete nastaviť aj pôvodné heslo „0000“) a potvrdte kliknutím na „OK“.

Set Password: Card #8D9EF0538F39F174

SafeNet Authentication Client THALES

Token Password:

Confirm Password:

Token password must be changed on first logon

The new password must comply with the quality settings defined on the token.

A secure password has at least 8 characters, and contains upper-case letters, lower-case letters, numerals, and special characters (such as !, \$, #, %).

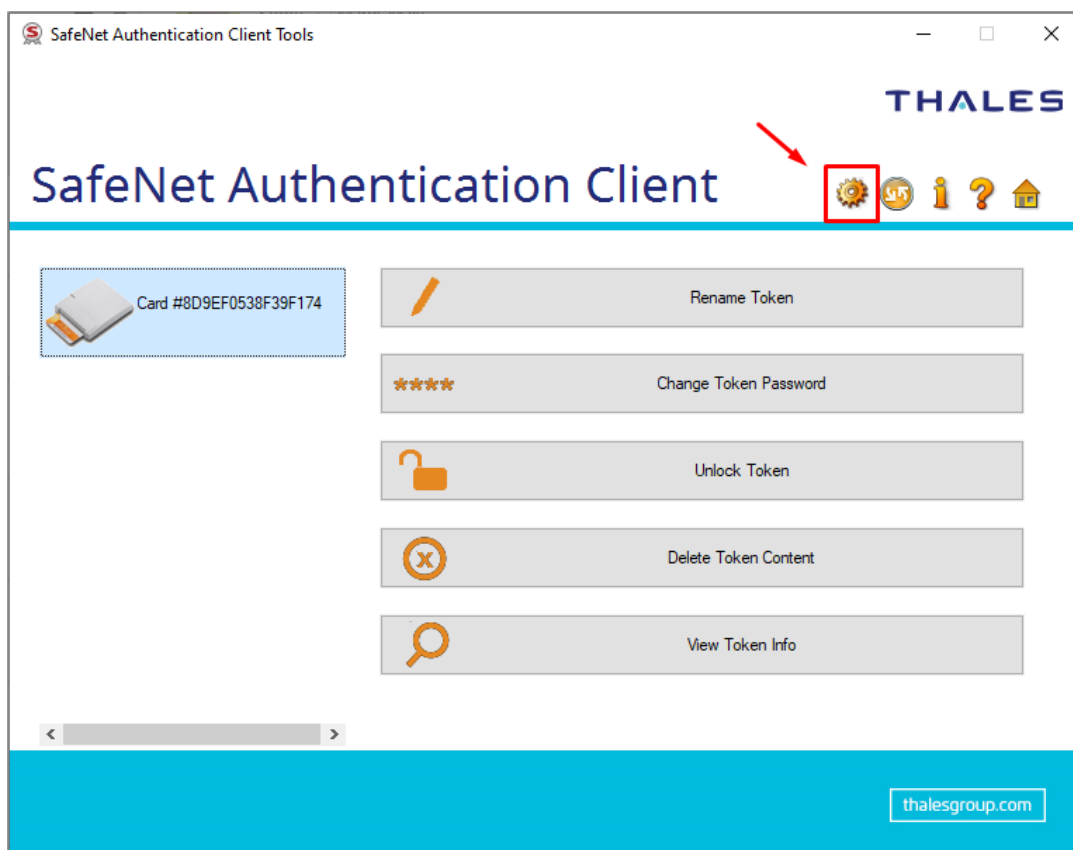
Current Language: SK

Enter a new password.

OK Cancel

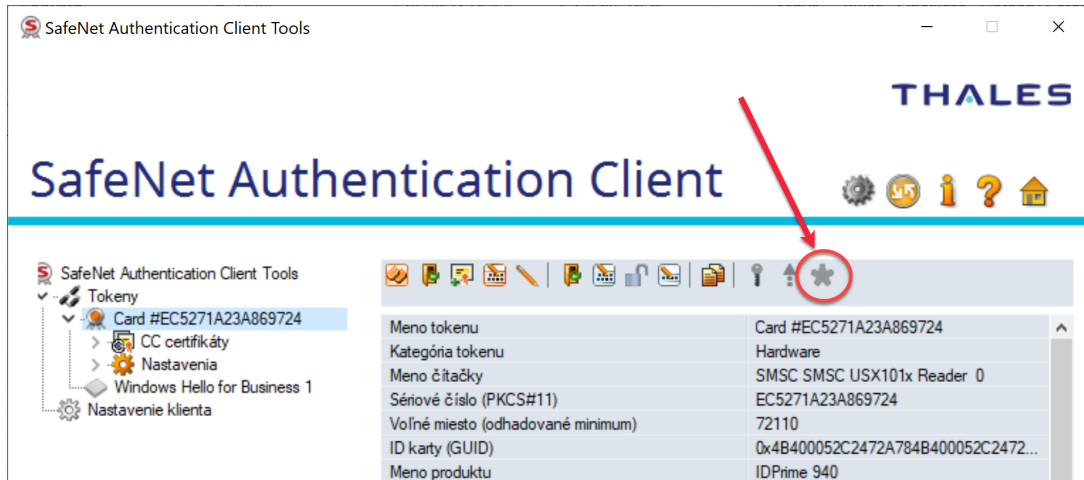
## VII. Odblokovanie PIN k elektronickému podpisu

1. Pre odblokovanie PIN kliknite na voľbu „Set Digital Signature PIN“.



Návod na zmenu hesla tokenu, administrátorského hesla, PIN a PUK

2. Zobrazí sa dialógové okno „Digital Signature PUK Logon“. Zadáajte hodnotu PUK k elektronickému podpisu a potvrdíte kliknutím na „OK“.



3. Zobrazí sa dialógové okno „Set PIN“. Zadáajte nový PIN dvakrát za sebou (môžete nastaviť aj pôvodný PIN „000000“) a potvrdíte kliknutím na „OK“.

New Digital Signature PIN:

Confirm PIN:

Token PIN must be changed on first logon

The new PIN must comply with the quality settings defined on the token.

A secure PIN has at least 8 characters, and contains upper-case letters, lower-case letters, numerals, and special characters (such as !, \$, #, %).

Current Language: SK

Enter a new PIN.

OK Cancel

## VIII. UPOZORNENIE

● NEVER run "Initialize Token".

**NIKDY nespúšťajte funkciu „Initialize Token“.** Táto operácia **TRVALO ZNIČÍ** všetky certifikáty a nastavenia tokenu, čím sa token stane úplne **NEPOUŽITELNÝM**.

